

うね立てマルチロータリー

だい地くんタイプRF

弊社独自の技術により、重い土質でもきれいな台形うねができます。

耕盤の浅い水田の転作におすすめです。

多彩なオプション・併用作業機でさらなる省力化が可能です。

整形仕様 STR3CDR/STR3CDR2



マルチ仕様 STR3CDRM/STR3CDRM2

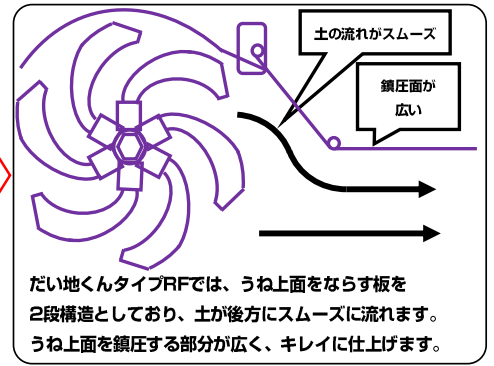
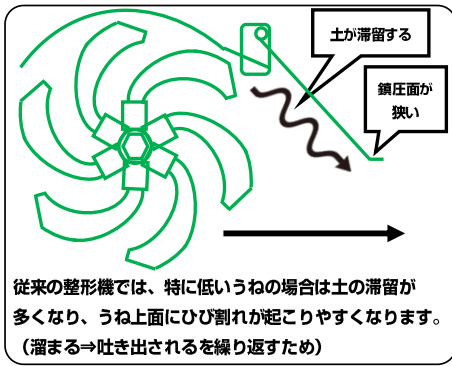


主要諸元

型式	名称	機体寸法 (mm)			重量 (kg)	適応馬力 (PS)	仕様	駆動方式	適応作物
		全長	全高	全幅					
STR3CDR	だい地くんタイプRF	1065	1020	1530~2120	260	20~32	整形仕様	センター ドライブ	野菜全般
STR3CDRM		1850		1700~2400	300		同時マルチ仕様		
STR3CDR2	1065	1330~1850		215	整形仕様				
STR3CDRM2	1850	1590~2030		260	同時マルチ仕様				

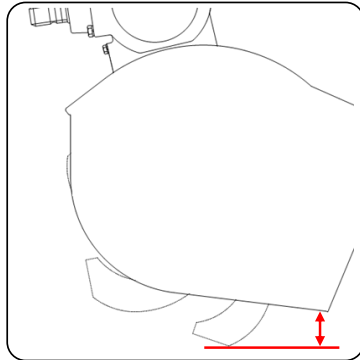
転作田でもキレイにうね立て

- ▶ 整形機に特許技術を採用。(特許第6317512番)
従来のうね立て機が苦手としていた、粘土質など重い土質でもキレイに仕上がります。(右図参照)
- ▶ うね上面の“テンバンカバー”は高さが変わってもほぼ水平を保つので、うね上面がキレイに仕上がります。上面と側面を整形する部品も高さにかかわらず後端が同じ位置ですので、うね肩もキレイに仕上がります。
- ▶ また、うねにしっかり加圧していくので、うね肩の崩れやうね上面にスジが出来る…などの不具合を軽減します。



耕盤の浅いほ場でも安心

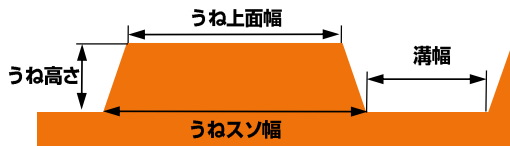
- ▶ 弊社従来品と比べ、爪軸に対して整形機が上がっております。爪軸がより多く土を集めるため、深く耕うんが出来ないほ場でもしっかりとうねたてが出来ます。(右図参照)
- ▶ 爪本数が多く、また全ての爪が内盛ではなく最適な配列であるので、ロータリーの前に土が溜まる事を防ぎ、効率よく後方に土を送ります。



爪本数 STR3CDR/3CDRM…左右合計32本※
※作業幅が広い場合、付属の爪軸で延長。左右合計40本
STR3CDR2/3CDRM2…左右合計24本

幅広い調整可能範囲

- ▶ 整形するうねの幅や高さを幅広く調整できますので様々な作物体系に対応が可能です。
- ▶ 標準仕様の3CDR(M)と幅狭仕様の3CDR(M)2の2通りの仕様をご用意しております。

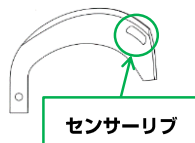
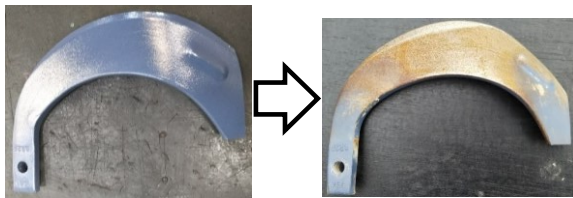


対応うね寸法 (単位mm)

		STR3CDR	STR3CDRM	STR3CDR2	STR3CDRM2
うね上面幅	高さ 200	850~1220		640~940	
	高さ 300	720~1220		510~810	
うねスソ幅	高さ 200	1100~1480		900~1200	
	高さ 300	1100~1610			
うね高さ		200~300			
溝幅		200~320			
適 応 マ ル チ		—	1500~2100	—	1350~1800

爪の交換時期が一目瞭然

- ▶ 爪の先端にリブ加工を施しております(名称: センサーリブ)。消耗がリブ加工まで到達しますと交換時期です。(下写真 左が新品、右が交換時期)



多彩なオプション

- ▶ フレドメキット
⇒ロータリー軸を左右から受け、ロータリー軸のプレを軽減します。



- ▶ テープシーダーキット+取付フレーム +テープシーダーRFキット
⇒うねの上面とマルチフィルムの上にシーダーテープを敷設。1条用と2条用があります。(写真は2条)



作業機併用で効率アップ

- ▶ 作業機を併用することで、1行程で複数の作業が行え、効率がさらに上がります。
- 写真上…施肥機・薬剤散布機 (株式会社ジョーニシ)
- 写真左下…播種機 (アグリテクノサター株式会社)
- 写真右下…マルチブザー (旭陽工業株式会社)
- ※お問い合わせ及びご注文は各メーカーにお願い致します。



- ▶ テンバマルチ取付キット+後付け平畝マルチ
⇒うねの上面にマルチフィルムを張る「テンバマルチ作業」が可能。



- ▶ 溝浚板ASSY5型
⇒マルチ作業時、畝間の残土を処理。作業幅200・270~340mm

