

# うね立てマルチロータリー だい地くん

排水性の高い、最大高さ400mmの平高うねが出来ます。  
幅広い調整幅を持ち、様々な作物や作業体系に適応します。  
多彩なオプション・併用作業機でさらなる省力化が可能です。

## 整形仕様 STR3CD/STR3CDS



## マルチ仕様 STR3CDS/STR3CDSM



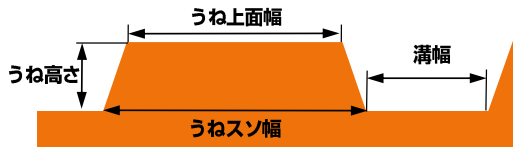
## 主要諸元

型式	名称	機体寸法 (mm)			重量 (kg)	適応馬力 (PS)	仕様	駆動方式	適応作物
		全長	全高	全幅					
STR3CD	だい地くん	835	1020	1360~2120	227	20~32	整形仕様	センター ドライブ	野菜全般
STR3CDS				1830~2420	230				
STR3CDM		1610	1140	1360~2100	282		同時マルチ仕様		
STR3CDSM				1660~2400	285				



## 幅広い調整可能範囲

- ▶整形するうねの幅や高さを幅広く調整できますので様々な作物体系に対応が可能です。
- ▶うね高さが400mmまで調整可能。排水性の高いうね作りができます。



## 対応うね寸法 (単位mm)

		STR3CD	STR3CDM	STR3CDS	STR3CDSM
うね上面幅	高さ 200	520~1100		760~1400	
	高さ 300			760~1280	
	高さ 400			760~1160	
うねスソ幅		900~1300		1200~1600	
うね高さ	スソ1000以上	200~400		200~400	
	スソ1000未満	200~365			
溝幅		200・260~400	200	200・260~400	200
適応マルチ		—	1350~2100	—	1350~2100

## 樹脂板の角度が変更可能

- ▶うね斜面の角度を3段階に調整可能。作物体系に合わせた微調整が行えます。



**固定位置内側**  
傾斜の急な状態です。  
うね上面の幅を広く取ることが出来ます。

**固定位置中央**  
出荷時はこちらの状態です。

**固定位置外側**  
傾斜の緩い状態です。  
うねのしまりが良くなりうね肩の崩れを軽減します。

## シワなくキレイにマルチ張り※STR3CDM/3CDSM

- ▶テンションローラーを2か所に配置。(写真赤枠部)  
マルチフィルムにしっかり力をかけて、キレイなマルチ作業が行えます。
- ▶ローラー左右に装着しているガイドホース(写真黄色色部)により、うねの斜面部にマルチフィルムを添わせることで、風に左右されずに作業が行えます。



## 多彩なオプション

- ▶テンバマルチ取付キット+後付け平畝マルチ  
⇒うねの上面にマルチフィルムを張る「テンバマルチ作業」が可能。
- ▶ソフトクッションホイールセット  
⇒生分解マルチを使用する際に併用。マルチの破損を防ぎます。



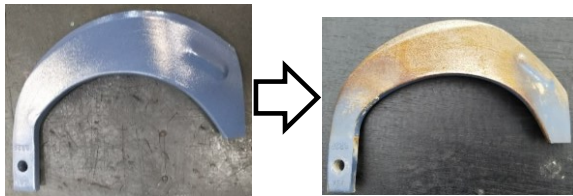
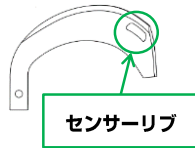
## 溝の残土処理が不要※STR3CD/STR3CDS

- ▶溝に土を残さずに作業するため、残土を処理する後作業が不要。特にハウス内など、管理作業が多い作業体系に適しております。溝幅は200~400mmの間で調整可能。



## 爪の交換時期が一目瞭然

- ▶爪の先端にリブ加工を施しております(名称: センサーリブ)。消耗がリブ加工まで到達しますと交換時期です。(下写真 左が新品、右が交換時期)



- ▶カンスイチューブキット+ガイドトリック  
⇒うねの上面に給水用のチューブを敷設。1条用と2条用があります。(写真は2条)



- ▶マーカークット  
⇒次工程の目印を付けることが出来ます。調整幅は800mm。



## 作業機併用で効率アップ

- ▶作業機を併用することで、1行程で複数の作業が行え、効率がさらに上がります。

写真左…施肥機(株式会社ジョーニシ)  
写真中…施肥機(株式会社タイショー)  
写真右…播種機(アグリテクノサーチ株式会社)

※お問い合わせ及びご注文は各メーカーにお問い合わせください。

